



Mise en service de la ligne de tram T2 « Palais de Justice - Aéroport »

Samedi 11 avril 2015



Contact Presse

Michèle Guallar

Tél. : 05 62 11 29 54 Mob. : 06 22 73 15 65

michele.guallar@tisseo.fr



tisseo.fr

Sommaire

Edito de Jean-Michel Lattes, Président du SMTC

1. Présentation de la ligne T2

Le tracé

Une nouvelle agence commerciale au terminus Aéroport

La ligne T2, mode d'emploi

En quelques chiffres

2. Art et curiosités

Les œuvres d'art

Les curiosités du tram



Contact Presse

Michèle Guallar

Tél. : 05 62 11 29 54 Mob. : 06 22 73 15 65

michele.guallar@tisseo.fr



Edito



« La mise en service de la ligne de tram T2 sera effective dès le 11 avril 2015 et proposera une liaison directe entre le cœur métropolitain et l'aéroport de Toulouse-Blagnac avec la zone aéroportuaire.

Plus de 15 000 salariés et de nombreux voyageurs vont pouvoir, dès le week-end prochain, bénéficier d'une mobilité améliorée, facteur-clé du développement.

Ce projet, qui améliore également la fréquence de passage du tram, renforce le maillage du réseau Tisséo avec les lignes de métro A et B.

D'un coût de près de 74 millions d'euros, il va permettre sur le seul tronçon prolongé de servir la mobilité quotidienne de 9000 voyageurs supplémentaires...

La ligne de tramway T2 aujourd'hui, le réseau de bus Linéo demain, la troisième ligne de métro... La métropole toulousaine se dote peu à peu des outils nécessaires à son développement ! »

Jean-Michel Lattes
Président du SMTC



Contact Presse

Michèle Guallar
Tél. : 05 62 11 29 54 Mob. : 06 22 73 15 65
michele.guallar@tisseo.fr

Dossier de presse

1. Présentation de la ligne T2

La nouvelle ligne T2 offre une liaison directe entre le centre-ville de Toulouse et l'Aéroport de Toulouse-Blagnac. Elle dessert les 250 entreprises implantées dans la zone aéroportuaire sud de la ville de Blagnac et permet ainsi aux 15 000 salariés d'accéder à leur lieu de travail avec plus de facilité.

La ligne T2 est composée d'un tronçon commun avec la ligne T1 de Palais de Justice à Ancely et d'une voie nouvelle jalonnée de trois stations : Nadot, Daurat et Aéroport.

Le tracé



Contact Presse

Michèle Guallar
Tél. : 05 62 11 29 54 Mob. : 06 22 73 15 65
michele.guallar@tisseo.fr

Dossier de presse

Une nouvelle agence commerciale au terminus Aéroport

Sur le terminus de la ligne T2, au cœur de l'aéroport, un nouveau bâtiment hébergera une agence commerciale Tisséo ainsi qu'un kiosque conducteur, à compter du 11 avril 2015, date de mise en service de la nouvelle ligne de tramway.

Cette structure modulaire d'une superficie de 240 m² a été assemblée à flanc de la station de tram. Avec l'ouverture de cette sixième agence commerciale, les usagers Tisséo disposeront de tous les services dont ils ont besoin au terminus de la ligne : achat de titres, renseignements, établissements de cartes pastel. Le flux des voyageurs sera orienté par l'aéroport vers cette nouvelle zone dédiée aux transports en commun (bus+tram).

L'agence commerciale Aéroport Toulouse Blagnac se situera au rez-de-chaussée tandis que l'étage sera occupé par un kiosque dédié aux conducteurs. Quatre bureaux sont repartis sur les deux niveaux entre l'exploitation et le commercial, l'aménagement intérieur a été conçu en tenant compte des spécificités métiers de ces deux domaines.

Nouveauté : un partenariat avec l'Office du Tourisme de Toulouse va permettre aux voyageurs de prendre connaissance de toutes les offres touristiques de l'agglomération toulousaine dès leur descente d'avion. Ils auront la possibilité de se procurer le Pass Tourisme pour un accès libre ou à tarif réduit à plusieurs sites touristiques et partenaires de la ville (sous réserve de disponibilité) et une circulation libre sur le réseau Tisséo.



Contact Presse

Michèle Guallar
Tél. : 05 62 11 29 54 Mob. : 06 22 73 15 65
michele.guallar@tisseo.fr



tisseo.fr

Une agence parfaitement accessible et sous le signe du développement durable

L'agence Aéroport Toulouse Blagnac comprendra une banque d'accueil respectant les normes d'accessibilité pour les usagers et trois postes de travail pour répondre efficacement à l'ensemble des demandes des voyageurs. La décoration, la banque d'accueil et les postes de travail ont été particulièrement étudiés pour allier qualité du contact, confort et ergonomie.

Du bois, des matériaux respectueux de l'environnement, une consommation énergétique très faible grâce à une excellente isolation, l'adhésion à la norme environnementale RT2012 : ce sont les traits physiques principaux de ce bâtiment qui s'intègre désormais dans le paysage de l'aéroport de Blagnac.



Horaires d'ouvertures de l'agence :

Agence Aéroport Toulouse Blagnac

Du lundi au vendredi de 7h30 à 20h45,
le samedi de 9h à 15h30 et le dimanche
de 15h30 à 22h



La ligne T2, mode d'emploi

Horaires

Premiers départs

- 5h 35 d'Arènes vers Aéroport
- 5h 50 de Palais de Justice
- 5h 57 d'aéroport

Derniers départs

- 23h 58 d'Aéroport (00h 20 le vendredi et le samedi)
- 23h 30 de Palais de Justice

Temps de parcours estimé

Aéroport – Arènes : 21 minutes

Aéroport – Palais de Justice : 32 minutes

Fréquences

Sur la ligne T2 : une rame toutes les 15 minutes

Chaque station est équipée d'une borne d'information qui indique en temps réel la durée d'attente de la prochaine rame.

Titres de transport

Les titres utilisés à bord du tram sont les mêmes que dans le bus et le métro. Ils sont en vente dans les distributeurs automatiques sur les quais des stations de tram, dans les stations de métro, dans les agences Tisséo et chez les commerçants partenaires. A préciser : aucun titre de transport n'est en vente à bord du tram.

Validation

Il est obligatoire de valider son titre de transport à bord de la rame dès la montée et de le conserver durant tout le déplacement.

Accès aux rames

Quelques précautions d'usage lorsqu'on voyage en tram :

- Etre attentif en traversant la voie car le tram est silencieux et les rames circulent dans les deux sens
- La direction est indiquée à l'avant des rames de tram et sur les quais
- Un « bip » et un signal lumineux indiquent la fermeture des portes
- Les rames sont accessibles aux personnes à mobilité réduite



Dossier de presse

Vélo + tram

Monter à bord du tram avec son vélo, c'est possible en prenant quelques précautions :

- Monter au niveau de la porte arrière, dans le sens de la marche
- Rester à l'arrière de la rame pour ne pas gêner les voyageurs
- Préparer sa descente pour plus de fluidité en station

A bord du tram, les vélos sont autorisés le week-end et en semaine uniquement avant 7h, entre 9h et 16h, et après 19h. *Dans le métro et les bus, pour plus de confort, seuls les vélos pliants sont admis, à condition d'être pliés.*

En connexion avec T1, la ligne T2 propose de nombreuses correspondances


› LE MÉTRO

à la station	en empruntant la ligne
Arènes	A (Basso Cambo / Balma-Gramont)
Palais de Justice	B (Ramonville / Borderouge)

› LE TRAIN

à la station	en empruntant la ligne
Arènes	C (Saint Cyprien-Arènes / Colomiers)

› LE BUS

à la station	en empruntant la ligne
Aéroport	25 30 
Ancely	46 66
Arènes Romaines	46 66
Casselardit	45 64
Cartoucherie	45
Zénith	46 64 65 67
Arènes	14 34 46 64 65 67
Déodat de Séverac	3 34
Croix de Pierre	11 12 12S 34 52
Fer-à-Cheval	1 3 14
Ile du Ramier	1
Palais de Justice	1 12 12S

A l'occasion de la mise en service de T2, la ligne de bus 66 change. Son nouveau terminus est fixé à Pelletier Purpan, ce qui permet de desservir le haut de l'hôpital et le secteur d'habitat des Arènes romaines. Les correspondances 66/T2 se font à Ancely. Un nouvel arrêt est créé aux Ponts Jumeaux sur l'itinéraire de la Navette Aéroport.



Contact Presse

Michèle Guallar
Tél. : 05 62 11 29 54 Mob. : 06 22 73 15 65
michele.guallar@tisseo.fr

Dossier de presse

En quelques chiffres

Longueur : **2,4** kilomètres.

Nombre de stations : **3**

Rames : **32** mètres de longueur ; **208** places. Matériel roulant identique à celui de la ligne T1.

Vitesse commerciale escomptée : **20** kilomètres à l'heure.

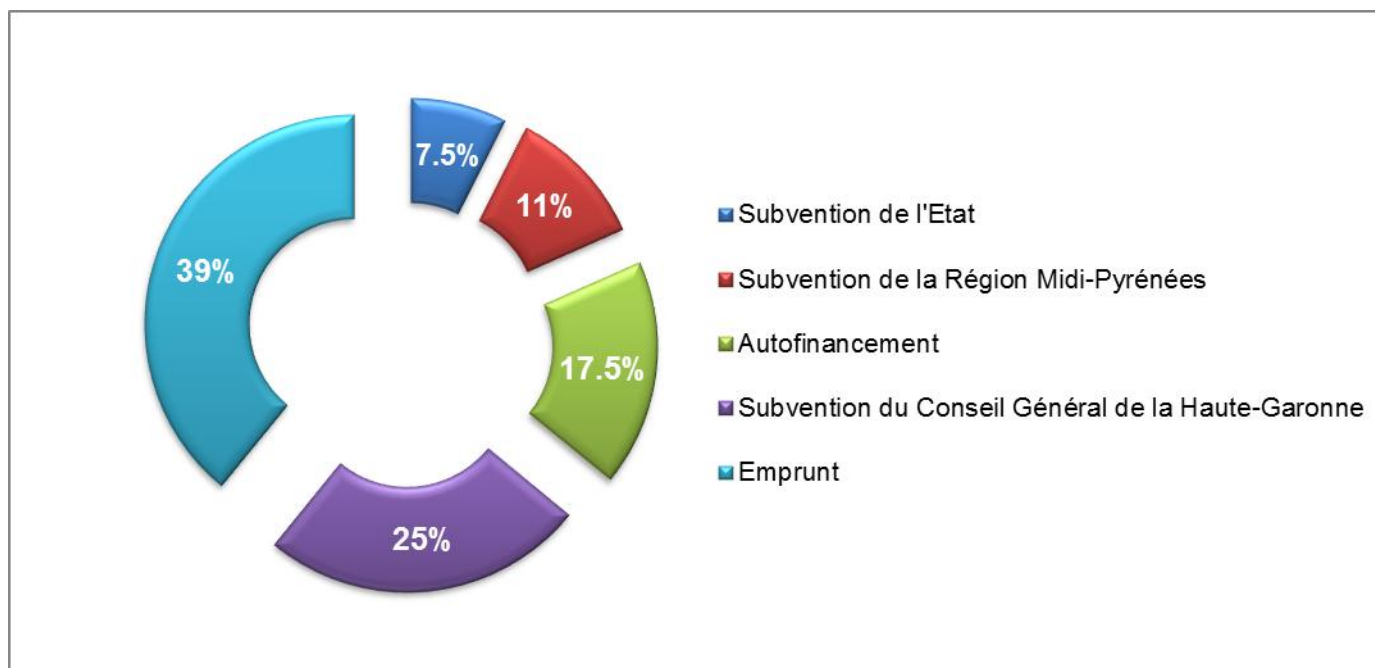
Trafic estimé : **9 500** voyages/jour

Nombre d'emplois desservis : **15 000 et 250 entreprises**

Temps de parcours Aéroport - Arènes : 21 minutes

Temps de parcours Aéroport – Palais de Justice : 32 minutes

Coût de l'investissement : 73.43 millions d'euros environ (valeur janvier 2009)



2. Art et Curiosités

2 nouvelles œuvres d'art pour la ligne T2

Au cours de l'année 2015, ce sont 2 œuvres supplémentaires qui ont été installées sur le tronçon de la ligne T2 entre et qui portent à 48 le nombre total d'œuvres présentes sur le réseau Tisséo. Les deux œuvres retenues pour la ligne T2 sont « *Les Prismatiques* » de Raphaël Zarka et « *Lévitacion de Fauteuil* » de Philippe Ramette, elles font parties désormais du voyage personnel de chacun et devraient contribuer au bien-être d'un voyage guidé aussi par l'art et la manière.



« *Les Prismatiques* » : Œuvre de Raphaël Zarka

A travers « *Les Prismatiques* » nouvelle série de sculptures d'extérieurs réalisées en béton fibré, Raphaël Zarka poursuit l'exploration de formes résultant de différentes combinaisons de la clef de châssis. Ces sculptures sont obtenues grâce à un procédé de moules en bois de coffrage. Le béton reproduit ainsi le jeu entre la régularité des traits de coupe et l'aléatoire des lignes structurelles du bois visibles sur les prismatiques en chêne.

Plusieurs questions centrales à la pratique de l'artiste se rejoignent dans cette série : son intérêt pour la géométrie, la transposition d'éléments empruntés au champ de la peinture vers celui de la sculpture, la constitution d'un parcours de formes développé sur le modèle de la collection.

« *Lévitacion de Fauteuil* » : Œuvre de Philippe Ramette

La sculpture, « *Lévitacion de Fauteuil* » prend une place particulière sur la ligne « Envol » du tramway, présente à la station Aéroport, elle s'adapte spécifiquement au lieu, par son invitation au voyage et son esprit poétique assumé.

Cette sculpture est entièrement réalisée en bronze. Les différents éléments qui la composent sont peints d'une manière « réaliste ». Devant elle, le spectateur a l'impression de faire face à un fauteuil en lévitation que seules les solides cordes de chanvre empêchent de poursuivre son envol. Ces cordes sont tout aussi solidement fixées au sol par quatre corps-morts.



Les curiosités du tram

A l'occasion de sa mise en service le 11 avril prochain, Tisséo offre à celles et ceux qui utiliseront la ligne T2, les « curiosités du tram » : une collection de 9 dessins inédits. Réalisées par des dessinateurs de bandes dessinées et illustrateurs, dont des artistes de renom lauréats de Prix internationaux, comme Martin Veyron, Jon McNaught, Guillaume Chauchat ou encore Simon Roussin, ces œuvres incitent à l'élévation et invitent au voyage...Elles prendront la forme de cartes postales et de posters à collectionner.

9 artistes et œuvres inédites :

Guillaume Chauchat



Guillaume Chauchat

Né à Paris, le 15 novembre 1980, Guillaume Chauchat habite et travaille à Strasbourg. Illustrateur depuis 2009, il est Enseignant à la HEAR (Arts décoratifs de Strasbourg) depuis 2014.

Jeune auteur remarqué, lauréat du prix Jeunes Talents au Festival international de la bande dessinée d'Angoulême en 2010, Guillaume Chauchat mène une réflexion très intéressante sur le trait et tout ce qu'il permet de représenter. Le dessin, le texte, la graphie, toutes sortes de formes dialoguent ensemble, se combinent ici en réseaux de signes, et l'auteur semble chercher en permanence à les questionner !

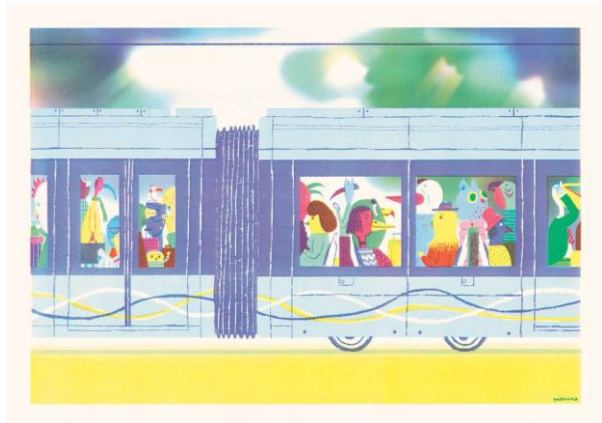
Martin Veyron



Martin Veyron

Né le 27 mars 1950 à Dax, Martin Veyron est un auteur de bandes dessinées français. Son œuvre se compose d'albums humoristiques et de dessins de presse. Son style oscille entre le vaudeville désenchanté et l'étude de mœurs un peu acerbe. Martin Veyron a été élève à l'Ecole des Arts décoratifs de Paris. Il reçoit en 2001 le Grand Prix du Festival de bande dessinée d'Angoulême, ce qui fait de lui le président du festival en 2002.

Vincent Pianina



Vincent PIANINA

Vincent Pianina est né à Lyon, en 1985. Illustrateur et scénariste de bande dessinée, il a intégré l'école Émile-Cohl après un baccalauréat d'arts appliqués, et cofondé en 2005, la revue "Arbitraire".

Il est l'illustrateur des "10 petits insectes" (avec Davide Cali, 3 tomes parus chez Sarbacane) et l'auteur/illustrateur d'albums ("Les désaventures de Monsieur Patigon, aux éditions Six Pieds sous terre ; "En piste, tache !" chez Thierry-Magnier...) et de bandes dessinées ("Les 40 Ali Baba & le voleur", éditions L'Association...). Aujourd'hui il vit à Paris et travaille sur diverses bandes dessinées et livres jeunesse, dessine dans la presse, réalise des clips animés, des affiches, des installations de vitrines.

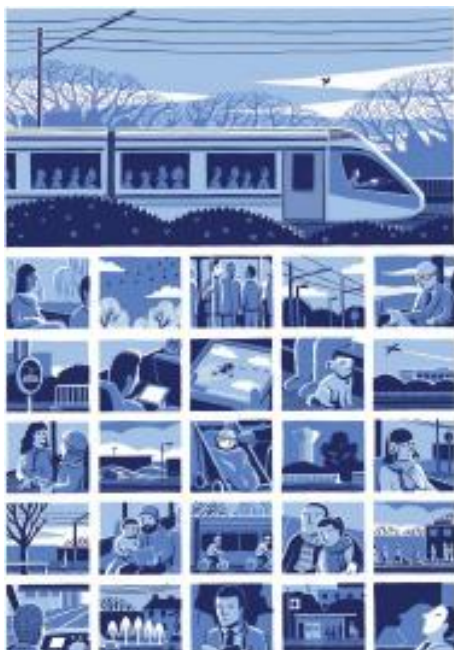


Franck AUDE, alias FRANĚCK

Né en 1983, FranĚck vit et travaille à Toulouse. Le bestiaire de FranĚck est un mélange de personnages et de paysages étranges qui empruntent autant au vocabulaire du film d'horreur qu'à l'univers du conte. Le dessin se veut rugueux et sombre mais toujours onirique et bon enfant.



Jon McNaught



Jon McNaught

Jon McNaught est originaire du sud de l'Angleterre. Après avoir passé plusieurs années sur les Iles Malouines durant son enfance, qui inspireront son second livre, « Pebble Island », il rentre avec sa famille au Royaume-Uni.

Il vit désormais à Bristol où il travaille comme assistant à l'Université de l'Ouest de l'Angleterre et enseigne la lithographie offset et l'impression en relief à des étudiants en arts plastiques. Il contribue aussi régulièrement à des anthologies de bandes dessinées et magazines.

Il a obtenu le Prix révélation du Festival d'Angoulême en janvier 2013 pour son troisième livre, « Automne ».

Pierre La Police



Pierre la Police

Pierre La Police est un dessinateur et auteur français de bandes dessinées. Il a collaboré à plusieurs journaux et magazines, dont Libération, Les Inrockuptibles, Rock & Folk, So Foot ou encore GQ.

L'œuvre de Pierre La Police se situe dans la droite ligne de l'art idiot. L'artiste utilise des techniques très diverses avec le souci constant de fouler aux pieds les règles du bon goût et de l'esthétisme. Cette démarche relève plus de la disqualification par saturation de nos stéréotypes que de la parodie de l'imagerie médiatique et publicitaire, dont elle se rapproche toutefois bien souvent.



Blexbolex

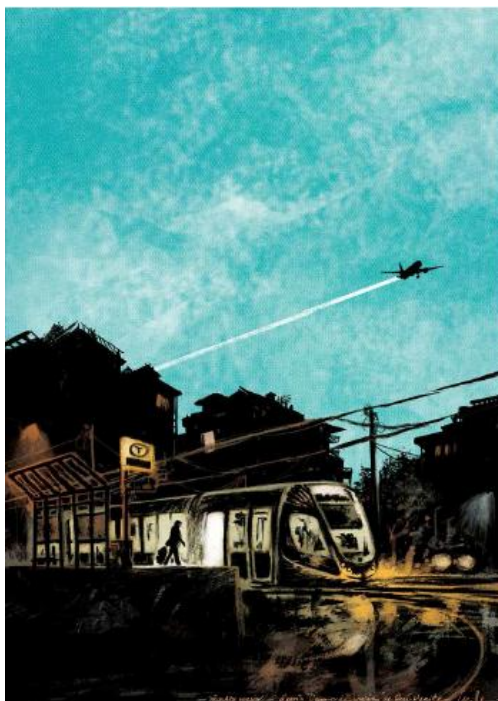


Blexbolex (Bernard Granger)

Né en 1966 à Douai. Après un passage aux Beaux-arts d'Angoulême. Dans les années 90, il découvre la sérigraphie et apprend les techniques de l'édition sur le tas. Il publie de nombreux livres en sérigraphie. Directeur de collection chez Cornelius à la fin des années 90, il lance les collections Lucette et Louise. Dès 1999, il participe à Ferraille et multiplie les publications chez divers éditeurs, notamment des illustrations de livres pour enfants, au Seuil (Rogaton Man, 2001), chez Thierry Magnier (La Longue Vue, 2005), Albin Michel Jeunesse.

En octobre 2006 son album « L'œil privé » paraît chez les Requins Marteaux. Nominé à Angoulême 2007, le livre reçoit un très bon accueil de la critique et du public. En 2009, il reçoit la Golden Letter à la Foire du livre de Leipzig pour son « Imagier des gens » (Albin Michel Jeunesse).

Cyrille Pomes



Cyrille Pomes

Cyrille Pomès est diplômé des Beaux-Arts d'Angoulême, il vit, écrit et dessine à Toulouse.

Il publie son premier album « À la lettre près » chez Albin Michel en 2005, « chemins de fer » en 2009 aux éditions Emmanuel Proust, le roman graphique « Sorties de route » aux éditions Scutella en 2011 et « Le Printemps des Arabes » aux éditions Futuropolis en 2013, plus diverses participations à des albums collectifs.



Simon Roussin



SIMON ROUSSIN

Simon Roussin est dessinateur, illustrateur. Diplômé des Arts Décoratifs de Strasbourg depuis 2011, son travail porte de façon récurrente sur la figure du héros, le plus souvent malmené par un indéniable sens du décalage.

Simon Roussin est aussi le co-fondateur, avec Marion Fayolle et Matthias Malingrèy, de la très remarquée revue Nyctalope. Il a également collaboré à Libération, la revue XXI, Télérama ou plus récemment au New-York Times.